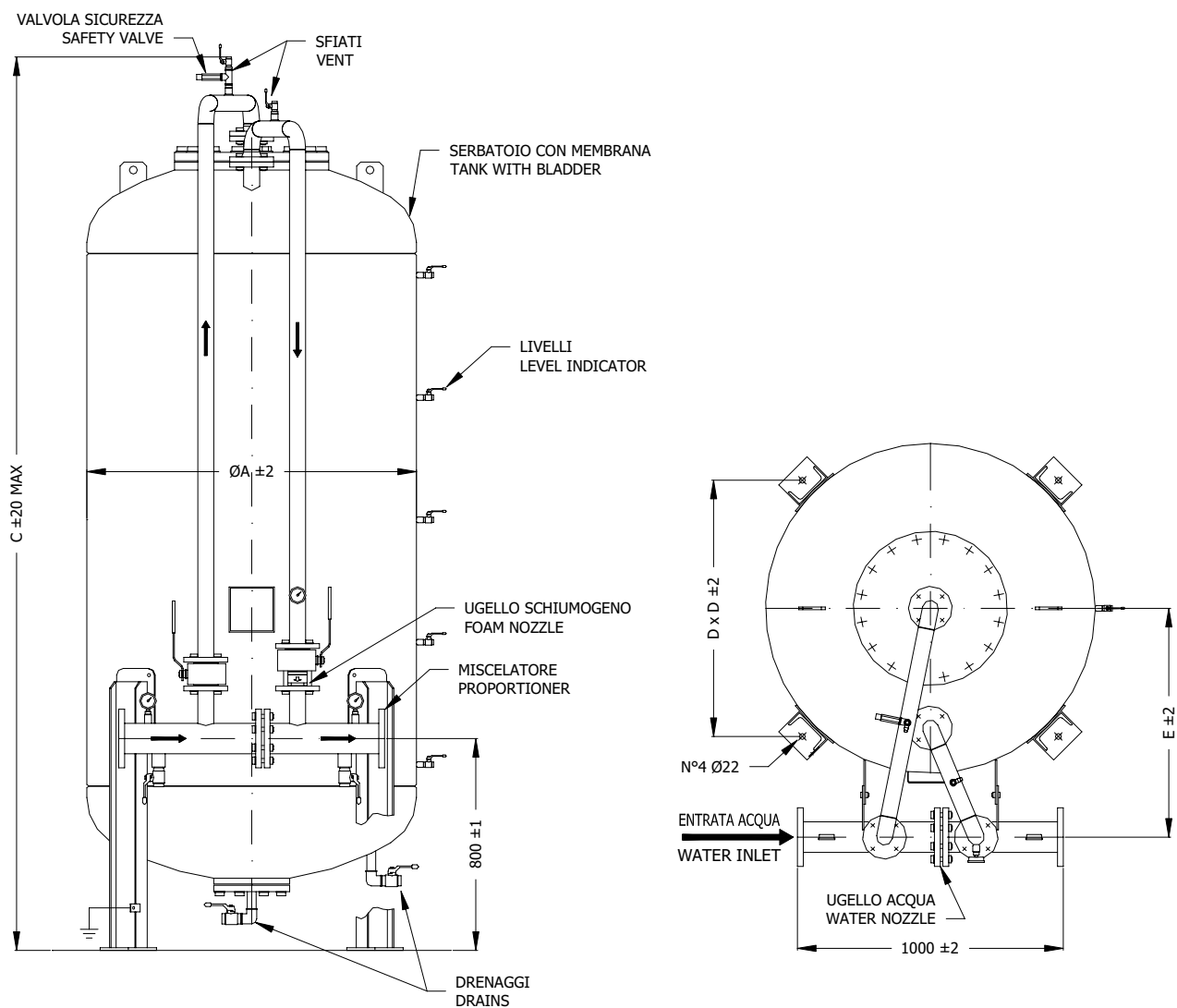


PREMESCOLATORE A SPOSTAMENTO DI LIQUIDO SCHIUMOGENO ESTERNO AG-P
FOAM BLADDER TANK EXTERNAL TYPE AG-P



I serbatoi su richiesta possono essere forniti con ingresso acqua da destra

On request the tank can be supplied with water inlet right side

**PREMESCOLATORE A SPOSTAMENTO DI LIQUIDO SCHIUMOGENO ESTERNO AG-P
 FOAM BLADDER TANK EXTERNAL TYPE AG-P**

**TABELLA DIMENSIONALE
 DIMENSIONAL TABLE**

MODELLO MODEL	MISURE – DIMENSION				PESO IN ESERCIZIO Kg. WORKING WEIGHT Kgs.	CAPACITA' Lt. CAPACITY Lts
	A	C	D	E		
AG-P6	800	2125	624	650	1160	600
AG-P10	1000	2235	790	750	1715	1.000
AG-P15	1000	2825	790	750	1410	1.500
AG-P20	1100	3080	864	800	3340	2.000
AG-P25	1170	3325	914	800	4070	2.500
AG-P30	1270	3380	984	860	4740	3.000
AG-P35	1360	3440	1048	900	5605	3.500
AG-P40	1450	3490	1112	950	6270	4.000
AG-P50	1600	3565	1245	1050	7640	5.000
AG-P60	1750	3650	1351	1150	9000	6.000
AG-P80	1960	3715	1534	1200	11680	8.000
AG-P90	2100	3850	1636	1300	13400	9.000
AG-P100	2200	3905	1707	1350	14760	10.000

**PREMESCOLATORE A SPOSTAMENTO DI LIQUIDO SCHIUMOGENO ESTRENO AG-P
FOAM BLADDER TANK EXTERNAL TYPE AG-P**

Caratteristiche tecniche costruttive

- **Norme costruttive** : PED 97/23
- ASME VIII Div.1
su richiesta
- **Pressione di progetto** : 12 bar
- **Pressione max di esercizio** : 12 bar
- **Pressione di prova** : 18 bar
- **Temperatura di progetto** : -10° + 50°C

Technical construction data

- **Construction code**: PED 97/23
- ASME VIII Div.1
on request
- **Design pressure**: 12 bar
- **Max working pressure**: 12 bar
- **Test pressure**: 18 bar
- **Design temperature** : -10° + 50°C

Materiali

- **Fondi e Fasciami** : P355 NH
- **Flangie** : ASTM A 105 (UNI/DIN o ANSI)
- **Tubazioni** : ASTM A 106 Gr.B
- **Valvole intercetto acqua e schiuma** :
ASTM A 105 con sfera in AISI 304
- **Valvole sfiato e livelli** : Ottone
- **Manometri** : AISI 304 a bagno di glicerina
- **Ugelli acqua e schiuma** : AISI 304
- **Membrana** : Hypalon

Material

- **Sheel and head**: P355 NH
- **Flange** : ASTM A 105 (UNI/DIN o ANSI)
- **Pipe** : ASTM A 106 Gr.B
- **Water and foam ball valve** :
ASTM A 105 with ball in AISI 304
- **Drain and intercept valve** : Brass
- **Pressare gauge** : AISI 304
- **Water and foam nozzles**: AISI 304
- **Bladder** : Hypalon

Ciclo verniciatura

- **Preparazione**: spazzolatura e lavaggio
Chimico
- **Prima mano** : Fondo epossivinilico
50 Microns
- **Finitura**: smalto poliuretano 50 Microns
rosso RAL 3000

Painting cicle

- **Surface preparation** : Brushing chemical washing
- **Primer** : Epoxivinilic 50 Microns
- **Finish** : Enamel poliurethanic 50 Microns
red RAL 3000

Su richiesta i serbatoi possono essere progettati e costruiti con pressioni diverse
On request tanks can be supplied with different pressure valves