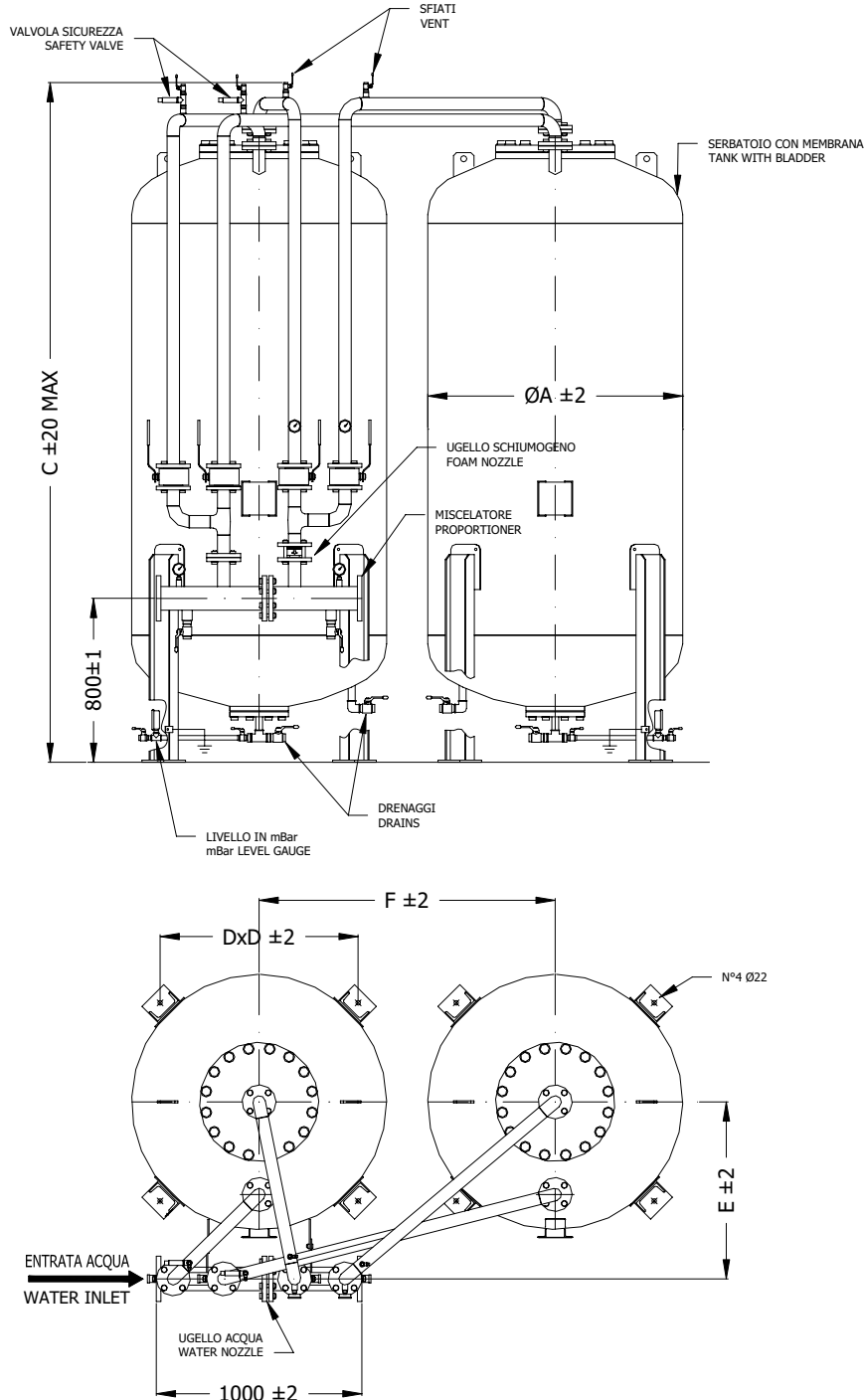


PREMESCOLATORE DOPPIO A SPOSTAMENTO DI LIQUIDO SCHIUMOGENO INTERNO AG-PIx2
DOUBLE FOAM BLADDER TANK INTERNAL TYPE AG-PIx2



I serbatoi su richiesta possono essere forniti con ingresso acqua da destra

On request the tank can be supplied with water inlet right side

PREMESCOLATORE DOPPIO A SPOSTAMENTO DI LIQUIDO SCHIUMOGENO INTERNO AG-PIx2
DOUBLE FOAM BLADDER TANK INTERNAL TYPE AG-PIx2

TABELLA DIMENSIONALE
DIMENSIONAL TABLE

MODELLO MODEL	MISURE - DIMENSION					PESO IN ESERCIZIO Kg. WORKING WEIGHT Kgs.	CAPACITA' Lt. CAPACITY Lts.
	A	C	D	E	F		
AG-PI 6x2	800	2185	624	650	1000	2200	2 x 600
AG-PI 10x2	1000	2265	790	750	1200	3315	2 x 1.000
AG-PI 15x2	1000	2855	790	750	1200	4715	2 x 1.500
AG-PI 20x2	1100	3125	864	800	1300	6510	2 x 2.000
AG-PI 25x2	1170	3355	914	800	1340	7855	2 x 2.500
AG-PI 30x2	1270	3395	984	860	1440	9195	2 x 3.000
AG-PI 35x2	1360	3445	1048	900	1530	10960	2 x 3.500
AG-PI 40x2	1450	3490	1112	950	1650	12360	2 x 4.000
AG-PI 50x2	1600	3565	1245	1050	1800	15165	2 x 5.000
AG-PI 60x2	1750	3650	1351	1150	1950	17850	2 x 6.000
AG-PI 80x2	1960	3765	1534	1200	2200	23270	2 x 8.000
AG-PI 90x2	2100	3845	1636	1300	2350	26490	2 x 9.000
AG-PI 100x2	2200	3905	1707	1350	2450	29475	2 x 10.000

PREMESCOLATORE DOPPIO A SPOSTAMENTO DI LIQUIDO SCHIUMOGENO INTERNO AG-PIx2
DOUBLE FOAM BLADDER TANK INTERNAL TYPE AG-PIx2

Caratteristiche tecniche costruttive

- **Norme costruttive** : PED 97/23
- ASME VIII Div.1
su richiesta
- **Pressione di progetto** : 12 bar
- **Pressione max di esercizio** : 12 bar
- **Pressione di prova** : 18 bar
- **Temperatura di progetto** : -10° + 50°C

Technical construction data

- **Construction code**: PED 97/23
- ASME VIII Div.1
on request
- **Design pressure**: 12 bar
- **Max working pressure**: 12 bar
- **Test pressure**: 18 bar
- **Design temperature** : -10° + 50°C

Materiali

- **Fondi e Fasciami** : P355 NH
- **Flangie** : ASTM A 105 (UNI/DIN o ANSI)
- **Tubazioni** : ASTM A 106 Gr.B
- **Valvole intercetto acqua e schiuma** :
ASTM A 105 con sfera in AISI 304
- **Valvole sfiato e livelli** : Ottone
- **Manometri** : AISI 304 a bagno di glicerina
- **Ugelli acqua e schiuma** : AISI 304
- **Membrana** : Hypalon

Material

- **Sheel and head**: P355 NH
- **Flange** : ASTM A 105 (UNI/DIN o ANSI)
- **Pipe** : ASTM A 106 Gr.B
- **Water and foam ball valve** :
ASTM A 105 with ball in AISI 304
- **Drain and intercept valve** : Brass
- **Pressare gauge** : AISI 304
- **Water and foam nozzles**: AISI 304
- **Bladder** : Hypalon

Ciclo verniciatura

- **Preparazione**: spazzolatura e lavaggio
Chimico
- **Prima mano** : Fondo epossivinilico
50 Microns
- **Finitura**: smalto poliuretano 50 Microns
rosso RAL 3000

Painting cycle

- **Surface preparation** : Brushing chemical washing
- **Primer** : Epoxivinilic 50 Microns
- **Finish** : Enamel poliurethanic 50 Microns
red RAL 3000

Su richiesta i serbatoi possono essere progettati e costruiti con pressioni diverse
On request tanks can be supplied with different pressure valves