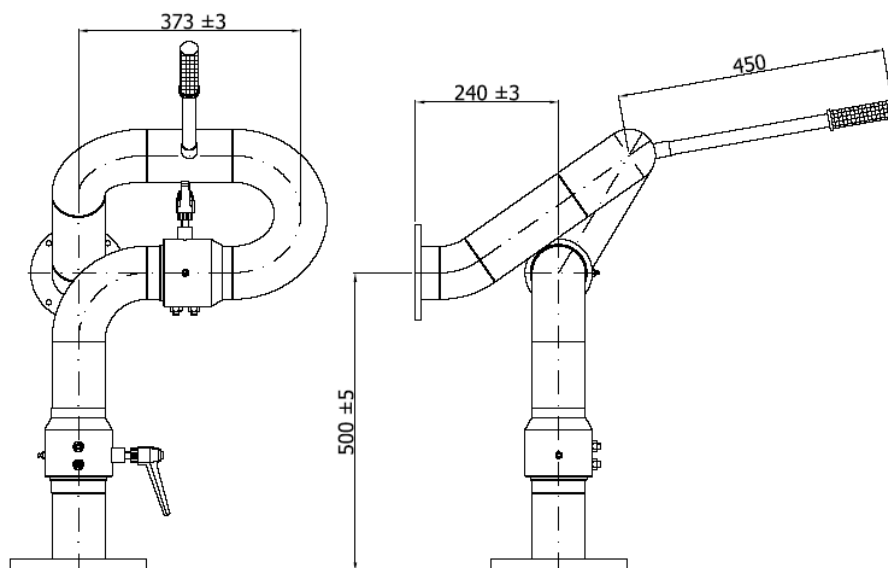


**MONITORE MANUALE Mod. AG-KMM**  
**Mod. AG-KMM MANUAL MONITOR**



- = Giunti: Montati su doppia corona di sfere provvisti di ingrassatore e muniti di dispositivo di bloccaggio
- = Rotazione: 360° tramite leva
- = Alzo: +80° - 20° tramite leva
- = Attacco erogatori: flangiato
- = Verniciatura: con vernici epossiviniliche e finitura con smalto poliuretano color rosso RAL 3000.
- = Corpo monitor DN80 con flangia di base UNI PN16 o ANSI 150 RF
- = Modello base in acciaio al carbonio e a richiesta INOX AISI 316
- = Portata massima 3000 Lt. a 8 Bar
- = Peso totale : 30 Kg.

- = Joint: Mounted on double ring of spheres with greaser and locking device
- = Rotation: 360° by handle
- = Elevation: + 80° - 20° by handle
- = branchpipe connection: flanged
- = Finishing: Epoxi – primer and polyurethan enamel color red RAL 3000.
- = Monitor body DN80 with base flange UNI PN16 or ANSI 150 RF
- = Base model carbon steel, on request INOX AISI 316
- = Max delivery 3000 litres at 8 Bar
- = Total weight : 30 Kg.