

■ Respuesta Rápida

Horizontal de pared oculto de gran cobertura para lugares de riesgo leve.

■ Descripción y Funcionamiento

El rociador oculto regulable GL5613 y GL8113 de respuesta rápida y horizontal de pared de gran cobertura para lugares de riesgo leve, tiene el diseño más discreto disponible para este tipo de rociador, con el atractivo de un aspecto estéticamente agradable. Proporciona una actuación unas seis veces más rápida que los rociadores normales, y puede instalarse donde se especifican boquillas pulverizadoras ocultas normales siempre que sean permitidas por las normas correspondientes y de acuerdo con la norma NFPA 13. El rociador dispone de una holgura de 1/2" para facilitar la instalación. Lo único visible en la pared es una tapa de diámetro 3 5/16", cuyo color se ajusta a los requisitos precisos del proyectista. Además de disimular el rociador, el conjunto de tapa también protege al rociador de proyectiles u objetos colgantes.

El mecanismo de actuación para los rociadores del modelo GL de Globe consiste en una ampolla de vidrio frágil que contiene una cantidad precisa de líquido especial, controlado con exactitud y sellado herméticamente. Gracias a esta ampolla, de 3 mm, el rociador se pone en marcha unas seis veces más rápido que los rociadores de respuesta estándar, y pueden instalarse siempre que se especifiquen rociadores tipo horizontal de pared para gran cobertura tipo estándar. La tapa de pared está soldada al conjunto de soporte especial superior del rociador en tres puntos. Al existir suficiente calor, el rociador de respuesta rápida queda expuesto cuando la tapa cae al suelo. A la temperatura nominal, la presión interna dentro de la ampolla supera la resistencia del vidrio, causando la rotura del mismo. Esto resulta en la descarga de agua con un tipo de rociado aprobado.

Respuesta rápida

Horizontal de pared oculto de gran cobertura



■ Características Técnicas

- Ver el dorso para las homologaciones y especificaciones.
- Temperaturas nominales:
 - Rociador 135°F (57°C), tapa 135°F (57°C).
 - Rociador 155°F (68°C), tapa 135°F (57°C).
 - Rociador 175°F (79°C), tapa 155°F (68°C).
- Presión nominal de trabajo para el agua: 175 psi (12 bares).
- Ensayos hidrostáticos en fábrica hasta 500 psi (34 bares).
- Temperatura inferior nominal máxima para la ampolla: -67°F (-55°C).
- Estructura: bronce Deflector: latón Tornillo: latón
- Asiento de ampolla: cobre Resorte: aleación de níquel Junta: teflón
- Ampolla: vidrio con disolución alcohólica, tamaño 3 mm.
- Tapa: latón
- Conjunto embellecedor superior: acero

■ Temperatura nominal y Codificado por color

Clasificación	Temperaturas de Rociador disponibles		Color de ampolla	Temperatura máxima de techo según N.F.P.A.	
	135°F/155°F	57°C/68°C		100°F	38°C
Normal	135°F/155°F	57°C/68°C	Naranja/Rojo	100°F	38°C
Intermedio	175°F	79°C	Amarillo	100°F	38 °C

Respuesta Rápida

Horizontal de pared oculto de gran cobertura para lugares de riesgo leve.

Especificaciones

Factor "K" Nominal	Tamaño rosca	Acabados
5,6 (80 métrico)	1/2" NPT	Cromado brillante Pintura blanca
8,1 (116 métrico)	3/4" NPT	*Cromado satinado *Latón brillante *Otros acabados de pintura

NOTA: LAS CONVERSIONES MÉTRICAS SON APROXIMADAS.

*ACABADOS DISPONIBLES BAJO PEDIDO.

Homologaciones

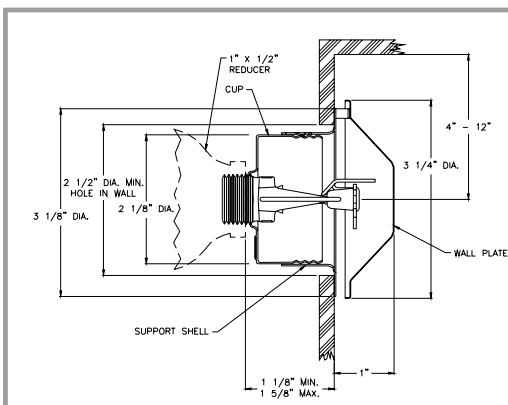
Tipo	Modelo (Nºsin)	Factor "K"	135°F (57°C) con tapa 135°F (57°C)	155°F (68°C) con tapa 135°F (57°C)	175°F (79°C) con tapa 155°F (68°C)	cULus
OCULTO DE PARED	GL5613	5,6	X	X	X	X
	GL5113	8,1	X	X	X	X

Diseño según UL - Requisito de uso para riesgos leves

Nº MODELO	Factor "K"	TEMP.	DISTANCIA ENTRE TECHO Y DEFLECTOR	Anchura de Cobertura	Longitud de Cobertura	MIN. PRESION EN PSI	Caudal en G.P.M.
GL5613	5.6	135°F / 57°C 155°F / 68°C 175°F / 79°C	4" hasta 6"	16'	16'	26.8	29
				16'	18'	26.8	29
				16'	* 20'	32.7	32
			6" hasta 12"	16'	16'	32.7	32
				16'	18'	32.7	32
				16'	* 20'	32.7	32
GL8113	8.1	135°F / 57°C 155°F / 68°C 175°F / 79°C	4" hasta 12"	16'	16'	10.3	26
			4" hasta 6"	16'	18'	12.8	29
			6" hasta 12"	16'	18'	15.6	32
			4" hasta 6"	16'	* 20'	15.6	32
			6" hasta 12"	16'	* 20'	20.9	37

* 155°F NO HOMOLOGADO PARA SALA DE 16' X 20'. UTILIZAR ROCIADOR DE 135°F O 175°F. DISTANCIA MÍNIMA DE 7 PIES PARA GL5613 Y DISTANCIA MÍNIMA DE 6 PIES PARA GL8113.

Sección transversal



Datos de Pedido

Especificar:
Cantidad, Nº modelo, Tipo,
Orificio, Tamaño rosca, Temperatura,
Acabados.
Cantidad - Llaves - Ref. 325390 (1/2"):
REF. 312366 (L.O.)