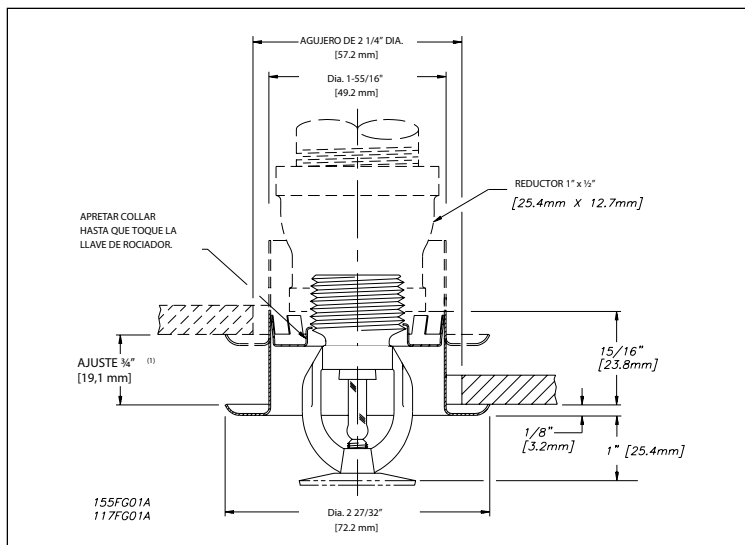


Rociador colgante embutido modelo AG
 Llave de montaje: Llave de rociador modelo AG



Colgante embutido



(1) Cuando se instala directamente en un té, se reduce el ajuste de la dimensión de la placa embellecedora

Información de la instalación:

Orificio nominal	Diámetro de rosca	Factor K nominal		Altura del rociador	Organismos de homologación	Números de identificación del rociador (SIN)
		US	Métrico			
1/2" (15 mm)	1/2" NPT (R1/2)	5.6	80	2,2" (56 mm)	1,2,3,4,5,7	R1715
17/32" (20 mm)	3/4" NPT (R3/4)	8.0	115	2,3" (58 mm)	1,2,3,4,8	R1712
1/2" (15 mm) (4)	1/2" NPT (R1/2)	5.6	80	2,2" (56 mm)	7	
17/32" (20 mm) (4)	3/4" NPT (R3/4)	8.0	115	2,3" (58 mm)	7	
7/16" (11 mm)	1/2" NPT (R1/2)	4.2	60	2,2" (56 mm)	1,2,8	R1713
3/8" (10 mm)	1/2" NPT (R1/2)	2.8	40	2,2" (56 mm)	1,2,8	R1711
10 mm	R3/8	4.2	60	56,1 mm	4,7	R1714

(2) Homologación FM

- Riesgo Ligero - sin limitaciones
- Riesgo Ordinario - Grupos 1 y 2, sólo sistemas húmedos.

(3) La homologación LPC es para temperaturas nominales de 57 °C a 93 °C.

(4) Homologación Vds para los de respuesta intermedia de 155 °F (68 °C) sólo.