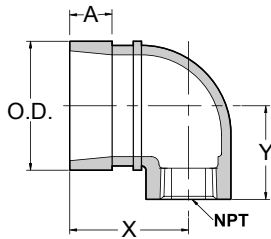


SE-5

Codo de reducción de 90° de ranura x rosca

- Los accesorios de hierro dúctil SE-5 están ranurados en el extremo grande y tienen una rosca hembra NPT de menor tamaño en el extremo pequeño.
- Los accesorios SE-5 permiten una cómoda conexión de desagües, tubos de ventilación, manómetros y la conexión directa de todo tipo de rociadores.
- Los accesorios SE-5 son ideales para todo tipo de aplicaciones en las que se requiera una transición de una tubería ranurada a una rosca hembra.



CODO DE REDUCCIÓN DE 90° SE-5
Ranura x Rosca

Nominal Tamaño	D.E.	X	Y	A	Peso aprox. unitario
Pulg./DN	Pulg./mm	Pulg./mm	Pulg./mm	Pulg./mm	Lbs/kg
1¼ x 1½	1.660	1¾	1¾	¾	0.5
32 x 15	42.2	44	30	13	0.3
1¼ x ¾	1.660	1¾	1¾	¾	0.5
32 x 20	42.2	44	30	13	0.3
1¼ x 1	1.660	1⅞	1¼	¾	0.6
32 x 25	42.2	48	32	13	0.3
1½ x 1½	1.900	1¾	1⅞	¾	0.6
40 x 15	48.3	44	35	13	0.3
1½ x ¾	1.900	1⅞	1⅞	¾	0.7
40 x 20	48.3	48	35	13	0.3
1½ x 1	1.900	2	1½	¾	0.8
40 x 25	48.3	51	36	13	0.4
2 x 1½	2.375	1¾	1⅞	¾	0.8
50 x 15	60.3	44	41	13	0.4
2 x ¾	2.375	1⅞	1⅞	¾	0.9
50 x 20	60.3	48	41	13	0.4
2 x 1	2.375	2	1¾	¾	1.0
50 x 25	60.3	51	44	13	0.5
2½ x 1½	2.875	1¾	1⅞	¾	1.2
65 x 15	73.0	44	46	13	0.5
2½ x ¾	2.875	1⅞	1⅞	¾	1.3
65 x 20	73.0	48	46	13	0.6
2½ x 1	2.875	2	1⅞	¾	1.5
65 x 25	73.0	51	49	13	0.7
3 x ¾	3.500	2⅞	2⅞	¾	2.2
80 x 20	88.9	52	60	13	1.0
3 x 1	3.500	2⅞	2½	¾	2.5
80 x 25	88.9	52	64	13	1.1

Especificaciones:

Accesorios fundidos:

Hierro dúctil conforme a la norma ASTM-A536, grado 65-45-12

Revestimientos:

Pintura sin plomo inhibidora del óxido: Color: Negro

Otras opciones disponibles: Ejemplo: Serie RAL3000 o RAL9000

Los accesorios SE-5 tienen una máxima presión de trabajo de 300 psi / 20,7 bar.

Avda de las flores, 13-15. P.E. El molino. 28970 Humanes de Madrid. **Madrid** (España)
Comercial. Telf. (+34) 91 606 37 11 Fax. (+34) 91 690 95 61 e-mail. ventas@anber.es
Internacional. Telf (+34) 916063003 Fax. (+34) 91 690 95 61 e-mail. sales@anber.es

www.anberglobe.com